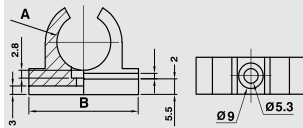


## Mittlerer Rohrtyp Kunststoff-Rohrsysteme (750 Nt)



RAL 9003



Referenznorm  
ISO 22196



### MEDISOL® AM Klemmschelle

#### Eigenschaften

Rohstoff

Halogenfreies, schwermetallfreies (RoHS) und stabilisiertes thermoplastisches PC blend

Temperaturbereich

-25 °C bis +120 °C

Typ	Teilenummer	length mm	height mm		
Ø16	4144016	35,0	25,5	4x50	3400
Ø20	4144020	40,0	30,0	4x50	2000
Ø25	4144025	46,0	34,75	4x30	1920
Ø32	4144032	53,0	41,3	30	1440
Ø40	4144040	63,0	48,8	20	960
Ø50	4144050	74,0	57,4	20	960
Ø63	4144063	88,0	70,0	20	960

**Installationsrichtlinien:** Empfohlener Befestigungsraum für vertikale Installationen 50 cm und für horizontale Installationen 40 cm. Montage mit 5-mm-Schrauben und Stopfen. Seitliche Schlitz für eine einfache Positionierung an den Schienen.



#### Allgemeine Eigenschaften der Leitungsverschraubungen

Elektrische Merkmale

Mit elektrischen Isolationseigenschaften

Alterungsbeständigkeit

UV-stabilisiert

Widerstand gegen Flammenausbreitung

Keine Flammenausbreitung

Halogenfrei

Keine giftigen oder korrosiven Gase im Brandfall

Antimikrobielle Technologie

Verhindert das Wachstum von Bakterien in 24 Stunden um bis zu 99 %