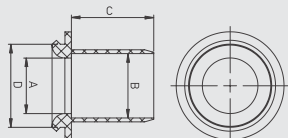




RAL 9003



Referenznorm

ISO 22196

Montage mit



MEDISOL AM-Anschlusskasten



MEDISOL® AM Einsteckdichtung für rohre

Eigenschaften

Rohstoff	Halogenfreies, schwermetallfreies (RoHS) und stabilisiertes thermoplastisches PO blend
Temperaturbereich	-25 °C bis +120 °C
Schutz gegen Eindringen	min. IP55

Typ	Teilenummer	A	R	C	D		
Ø16	4044016	13,0	16	16	20	4x30	1920
Ø20	4044020	16,5	20	20	20	4x30	1200
Ø25	4044025	21,5	25	32	33	20	1260
Ø32	4044032	27,5	32	35	33	20	960

Richtlinien: Montage mit MEDISOL AM Anschlusskästen nach Entfernen der Dichtungen. Einsteckdichtung für Rohre mit Teilern. 4044016 und 4044020 können an Anschlusskästen des Typs Ø16/20 und Ø20/16 montiert werden, und 4044025 und 4044032 können mit Typ Ø25/32 montiert werden.



Allgemeine Eigenschaften der Leitungsverschraubungen

Elektrische Merkmale	Mit elektrischen Isolationseigenschaften
Alterungsbeständigkeit	UV-stabilisiert
Widerstand gegen Flammenausbreitung	Keine Flammenausbreitung
Halogenfrei	Keine giftigen oder korrosiven Gase im Brandfall
Antimikrobielle Technologie	Verhindert das Wachstum von Bakterien in 24 Stunden um bis zu 99 %