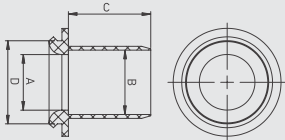




RAL 9004



Montage mit
DUROSOL PLUS Anschlusskästen

Patentschutz



1009810, EP2698792, 1010513



DUROSOL® PLUS ISR Einsteckdichtung für rohre

Eigenschaften

Rohstoff	Halogenfreies, schwermetallfreies (RoHS) und stabilisiertes thermoplastisches PO blend
Temperaturbereich	-25 °C bis +60 °C
Schutz gegen Eindringen	mind. IP65

Typ	Teilenummer	A	R	C	D		
Ø16	4051016	13	16	18,5	20	4x30	1800
Ø20	4051020	16,5	20	22,5	20	4x30	1200
Ø25	4051025	21,5	25	32	33	20	1260
Ø32	4051032	27,5	32	35	33	20	960

Installationsrichtlinien: Montage mit DUROSOL PLUS Anschlusskästen nach Entfernen der Dichtungen oder Tüllen. Einsteckdichtung für Rohre mit Ø16 und Ø20 können an Anschlusskästen mit Typ Ø16/20 und Ø20/16 montiert werden, und Ø25 und Ø32 mit Typ Ø 25/32 montiert werden.



Allgemeine Eigenschaften der Leitungsverschraubungen

Elektrische Merkmale	Mit elektrischen Isolationseigenschaften
Alterungsbeständigkeit	UV-stabilisiert
Widerstand gegen Flammenausbreitung	Keine Flammenausbreitung
Halogenfrei	Keine giftigen oder korrosiven Gase im Brandfall
Schädlingsabweisend	Wirkt nicht anziehend auf Nagetiere
Antistatische Technologie	Schutz gegen statische Elektrizität
Kratzschutz-Technologie	Schutz gegen Kratzer durch Kabelführung